

# MIT LEIDENSCHAFT GEMACHT.



## KONTAKT

Mannheimer Morgen Großdruckerei und Verlag GmbH  
Dudenstraße 12–26 . 68167 Mannheim  
Telefon: 0621 392 1448 . Email: [ubibene@mamo.de](mailto:ubibene@mamo.de)  
Allgemeine Geschäftsbedingungen und technische Angaben:  
[www.ubibene.de/mediadaten.php](http://www.ubibene.de/mediadaten.php)

[www.ubibene.de](http://www.ubibene.de)

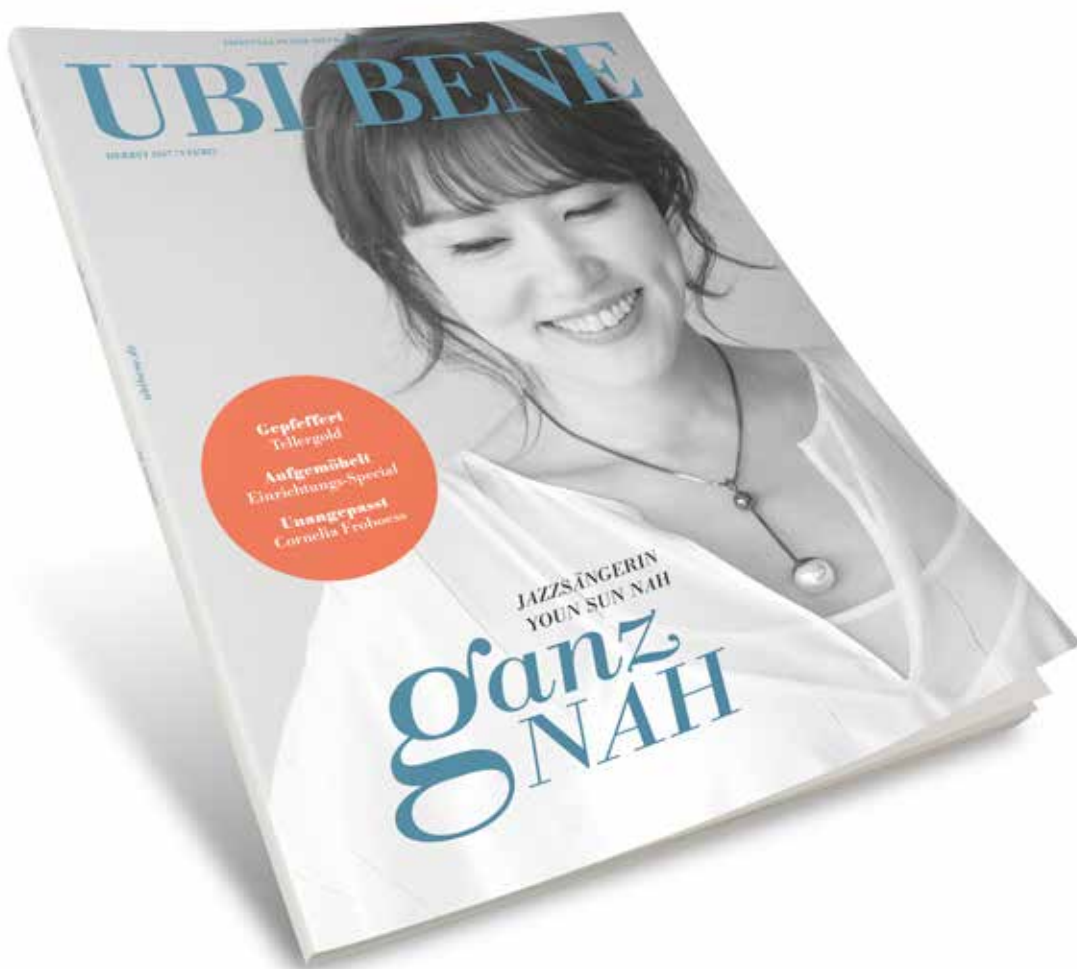
**UBI BENE**

# UBI BENE

MEDIADATEN

2018

DAS LIFESTYLE-MAGAZIN IN DER  
METROPOLREGION RHEIN-NECKAR



# FÜR ANSPRUCHSVOLLE. FÜR QUALITÄTSLIEBHABER. FÜR SCHÖNGEISTER.



## UBI BENE – Lebensfreude und Genuss in der Metropolregion Rhein-Neckar:

- sorgfältig recherchiert
- brillant fotografiert
- hochwertig in Szene gesetzt
- personalisiert zugestellt

... und somit die ideale Plattform für Ihr hochwertiges Angebot. Viermal im Jahr inszeniert UBI BENE Themen aus Kunst und Kultur, Mode und Stil, Gastronomie und Reise, Wellness und Gesundheit in hoher journalistischer und ästhetischer Qualität. Reportagen, Portraits und Interviews mit Machern und Meinungsbildnern eröffnen einen Blick hinter die Kulissen. Der Eventkalender mit ausgewählten Höhepunkten rundet das Profil für anspruchsvolle Leserinnen und Leser ab.

## UBI BENE – da wo es gut ist

- Personalisierte Zustellung in der Metropolregion Rhein-Neckar an Haushalte mit gehobenem Einkommens- und Bildungsniveau
- Lesezirkel
- Auslage im gehobenen Einzelhandel, Gastronomie und Hotellerie sowie bei ausgewählten Veranstaltungen
- Zusätzliche Reichweite durch Verkauf im ausgewählten Buch- und Zeitschriftenhandel



## TERMINE

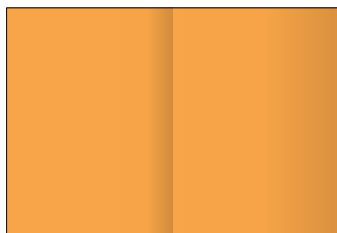
Ausgabe	Erscheinetermin	Anzeigenschluss	Druckunterlagenschluss
1/2018	08.03.	25.01.	08.02.
Maimarkt Reitturnier*	25.04.	14.03.	28.03.
2/2018	07.06.	26.04.	09.05.
3/2018	13.09.	02.08.	16.08.
4/2018	15.11.	04.10.	18.10.

KURZFRISTIGE ÄNDERUNGEN VORBEHALTEN \*GESONDERTE MEDIADATEN AUF ANFRAGE

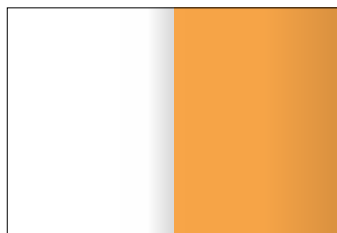
# ANZEIGENFORMATE UND PREISE

## ANZEIGENFORMATE IM ANSCHNITT

Format in mm zzgl. 3mm Beschnittzugabe an allen Seiten.



**Panorama**  
450 x 312

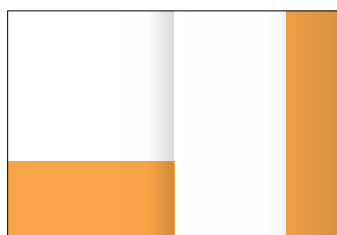


**1/1 Seite**  
225 x 312



**1/2 Seite quer**  
225 x 150

**1/2 Seite hoch**  
110 x 312

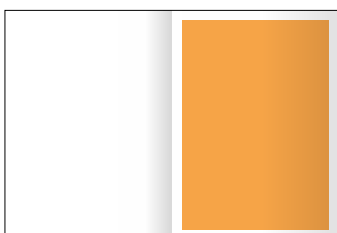


**1/3 Seite quer**  
225 x 105

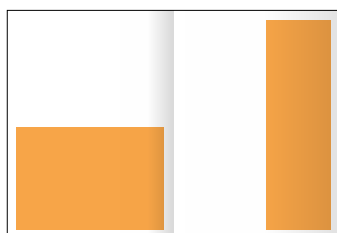
**1/3 Seite hoch**  
77 x 312

## ANZEIGENFORMATE IM SATZSPIEGEL

Format in mm ohne Beschnittzugabe

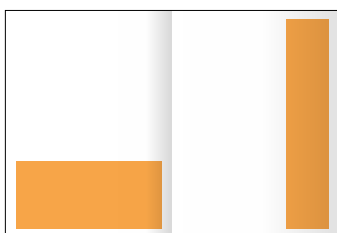


**1/1 Seite**  
195 x 265\*



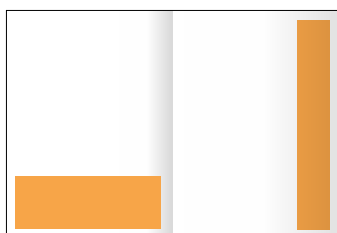
**1/2 Seite quer**  
195 x 130

**1/2 Seite hoch**  
95 x 265



**1/3 Seite quer**  
195 x 85

**1/3 Seite hoch**  
62 x 265



**1/4 Seite quer**  
195 x 63

**1/4 Seite hoch**  
45 x 265



**1/4 Seite  
Eckfeld**  
95 x 130

**Trendtipp**  
Abbildung plus  
Kurztext

## ANZEIGENPREISE

<b>Panorama*</b>	4.990,-	<b>Trendtipp</b>	350,-
<b>1/1 Seite*</b>	2.690,-		
<b>1/2 Seite</b>	1.490,-	<b>Umschlagseite 2</b>	2.990,-
<b>1/3 Seite</b>	1.190,-	<b>Umschlagseite 3</b>	2.990,-
<b>1/4 Seite</b>	790,-	<b>Umschlagseite 4</b>	3.400,-

## BEILAGENPREISE

Gewicht	Preise pro 1.000
bis 20g	120,-
bis 50g	142,-
bis 100g	168,-

Werbeagenturen gewähren wir bei der Vermittlung von Anzeigen und Beilagen 15% AE-Provision. Alle Preise in Euro zzgl. MwSt.

## TECHNISCHE ANGABEN

**Heftformat:** 225 mm x 312 mm

**Satzspiegel:** 195 mm x 265 mm

**Papier:** Umschlag 300 g/m<sup>2</sup> Maxigloss  
Inhalt: 100 g/m<sup>2</sup> Maxisilk

**Farben:** CMYK nach Euroskala

**Druckverfahren:** Bogenoffset

**Bilddaten:** Raster 80 L / cm  
Mindestauflösung: 300dpi

Bitte übermitteln Sie uns Ihre digitalen Daten mittels Datenträger (CD-ROM, DVD), Email oder ISDN.

Anzeigen bitte im PDF-Format liefern. Das PDF ist mit der Einstellung „Press Quality“ zu erstellen.

Bei Bereitstellung von Bilddaten wie tif, jpg etc. bitte auf eine entsprechend hohe Auflösung von mindestens 300 dpi achten.

Bei Anzeigen im Anschnitt:

Achten Sie bitte auf die Beschnittzugabe von 3 mm. Platzieren Sie Text und bildwichtige Inhalte mit einem Sicherheitsabstand von mindestens 10 mm vom Formatrand.

Ein eventuelles Durchscheinen der Rückseite bei hellen Anzeigenmotiven kann nicht ausgeschlossen werden.

\* auch als Promotion buchbar: Redaktionell aufgemachte Seite oder Doppelseite im UBI BENE- Layout nach definierten Gestaltungsrichtlinien, ohne Logo, Bildmaterial wird vom Kunden gestellt, ansonsten separate Berechnung der Fotokosten nach Aufwand, 1 Korrekturlauf.